





Raum für Veranstaltungen
Halle
Saal

Foyer
Spreeterrasse & Außenbereiche
Ateliers

Kubus
Deck
Studios

Leistungen
Information
Grundrisse

radialsystem

Das Radialsystem wurde 2006 als impulsgebender Ort für die Begegnung der Künste gegründet und ist einer der außergewöhnlichsten Veranstaltungsorte in Berlin.

Das umgebaute Industriedenkmal aus dem frühen 20. Jahrhundert verbindet imposante Backsteinarchitektur mit der transparenten Eleganz zweier Neubaukörper aus Glas, Stahl und Sichtbeton nach einem Entwurf des Architekten Gerhard Spangenberg.

Dank seiner vielseitigen und wandelbaren Räumlichkeiten, der inspirierenden Atmosphäre und der Professionalität bei der Planung und Umsetzung von Veranstaltungen hat sich das Radialsystem in kürzester Zeit zu einer erstklassigen Adresse für Politik, Wirtschaft, Wissenschaft und Medien entwickelt: In traumhafter Lage direkt am Spreeufer finden hier Konferenzen, Empfänge, Preisverleihungen und andere Veranstaltungen statt.

Als Resonanzraum für künstlerische, kulturpolitische und gesellschaftliche Veranstaltungsformate und Diskurse begreift sich das Radialsystem als ein offener Ort gesellschaftlicher Interaktion, der zu Begegnungen, Gesprächen oder einfach zum Verweilen einlädt.



radialsystem





Raum für Veranstaltungen

Halle
Saal

Foyer
Spreeterrasse & Außenbereiche
Ateliers

Kubus
Deck
Studios

Leistungen
Information
Grundrisse

Raum für Veranstaltungen

Direkt an der Spree gelegen, bietet das Haus auf sechs Etagen ca. 2.500 m² flexibel nutzbare Veranstaltungsfläche, von der ehemaligen Maschinenhalle im Altbaubereich (600 m²) bis zum gläsernen Kubus (50 m²) mit Blick auf Fernsehturm und Rotes Rathaus. Großzügige Außenbereiche zur Wasserseite, mit Anlegestelle und spektakulären Sonnenuntergängen ergänzen das Raumangebot.

Ob große Tagungen mit unterschiedlichen Veranstaltungsformaten für bis zu 800 Gäste oder Konferenz-Plena mit 500 Personen mit angeschlossenen Workshops für kleinere Gruppen – wir begegnen der Individualität Ihrer Veranstaltung mit maximaler Flexibilität und einem umfassenden Leistungsangebot.



Halle



Halle





Halle





Halle

Raum für Veranstaltungen
Halle
Saal

Foyer
Spreeterrasse & Außenbereiche
Ateliers

Kubus
Deck
Studios

Leistungen
Information
Grundrisse

Mit ihren beeindruckenden Dimensionen, der historischen Industriearchitektur, weit ausgreifenden Bogenfenstern und der original erhaltenen Kranbrücke stellt die denkmalgeschützte ehemalige Maschinenhalle bis heute das „Herz“ des Radialsystems dar.

Die Halle ist mit 600 m² Fläche der größte Raum im Radialsystem. Im Erdgeschoss gelegen, ist sie sowohl vom Foyer als auch vom angrenzenden Saal aus zugänglich. Eine ansteigende Tribüne bietet von der ersten bis zur letzten Sitzreihe beste Sicht- und Hörverhältnisse für bis zu 260 Personen. Bei Bedarf kann die Tribüne komplett abgebaut oder die Anzahl der Sitzplätze ebenerdig auf bis zu 500 erweitert werden. Auch für festliche Empfänge und gesetzte Essen in besonderer Atmosphäre ist die Halle ideal geeignet.

Ein großes Liefertor in unmittelbarer Nähe der Einfahrt ermöglicht eine ebenerdige Anlieferung direkt in die Halle.

Grundfläche	578 m ² 31,56 m x 16,78 m / 20,20 m (vorderer / hinterer Bereich)
Höhe	10,89 m (unterhalb der Traversen 9,58 m)
Tribüne	13 m (B) x 17,85 m (T) 12 Reihen mit 21 Plätzen
Anlieferungstor	3,42 m (B) x 3,56 m (H)
Lage / Zugang	Erdgeschoss, barrierefrei
Bestuhlungsvarianten	Reihenbestuhlung: 450 – 520 PAX, je nach technischem Setting Parlamentarische Bestuhlung: nur bei ausgebauter Tribüne und nach Rücksprache möglich
Technik	Umfangreiche technische Ausstattung, zahlreiche Hängepunkte (Details auf Anfrage)
Besonderheit	denkmalgeschützt, große Bogenfenster, historische Kranbrücke
Strom	Schuko / 16, 32 und 63 Ampère
Bodenbelag	Holzboden, dunkles Braun
Sanitärbereich	Toilettenanlagen Damen und Herren, separates Behinderten-WC (im Foyer)



Saal





Saal



Saal



© radialisystem



© Phil Dera

© Phil Dera



Saal

Raum für Veranstaltungen
Halle
Saal

Foyer
Spreeterrasse & Außenbereiche
Ateliers

Kubus
Deck
Studios

Leistungen
Information
Grundrisse

Im Rahmen der denkmalgerechten Sanierung des Radialsystems in den Jahren 2005-2006 wurden die historischen Teile des ehemaligen Kesselhauses durch moderne Bauteile, Sichtbetonwände und Säulen ergänzt. So entstand der 400 m² große, südseitig im Erdgeschoss gelegene Saal, dessen zweiflügliges Tor sich direkt zur Spreeterrasse öffnet und eine unkomplizierte ebenerdige Anlieferung von Technik und Ausstattung ermöglicht. Drei große historische Bogenfenster zur Südseite lassen viel Licht in den Raum, können auf Wunsch jedoch auch verdunkelt werden.

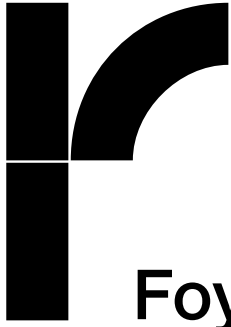
Der Saal eignet sich für unterschiedlichste Nutzungsformate: Ob als Cateringbereich bei großen Konferenzen, als Vortragsraum mit Reihenbestuhlung, für einen ungezwungenen Stehempfang oder ein Gala-Dinner im kleineren Rahmen – der Saal passt sich den Anforderungen an.

Grundfläche	394 m ² 13,50 m x 24,60 m
Höhe	6,98 m (zwischen den Deckenträgern 7,77 m)
Anlieferungstor	3,22 m (B) x 3,60 m (H)
Lage / Zugang	Erdgeschoss, barrierefrei
Bestuhlungsvarianten	Stehempfang: max. 350 Pax Reihenbestuhlung: max. 300 Pax Parlamentarische Bestuhlung: 160 Pax Gesetztes Essen: max. 240 Pax (10er Tische)
Technik	Umfangreiche technische Ausstattung, zahlreiche Hängepunkte (Details auf Anfrage)
Besonderheit	denkmalgeschützt, große Bogenfenster
Strom	Schuko / 16 und 32 Ampère
Bodenbelag	Holzboden, helles Braun
Sanitärbereich	Toilettenanlagen Damen und Herren, separates Behinderten-WC (im Foyer)



Foyer





Raum für Veranstaltungen
Halle
Saal

Foyer
Spreeterrasse & Außenbereiche
Ateliers

Kubus
Deck
Studios

Leistungen
Information
Grundrisse

Foyer

Das lichtdurchflutete Foyer eröffnet gleich beim Betreten des Hauses den Blick auf das spannungsvolle Nebeneinander von Alt und Neu im Radialsystem: Hinter der längs gerichteten Bar aus kühlem Sichtbeton, die den Mittelpunkt des lang gestreckten, gläsernen Baukörpers darstellt, ragt deutlich sichtbar die Abbruchstelle einer historischen Wand des alten Pumpwerks über drei Etagen in die Höhe.

Das Foyer erschließt die Halle und den Saal und öffnet sich an der Südseite direkt zur Spreeterrasse. Über ein Treppenhaus sowie einen Fahrstuhl sind alle fünf Obergeschosse vom Foyer aus zugänglich.

Grundfläche
Maße
Zugang

135 m²
32,67 m x 4,13 m (inkl. Bar-Tresen)
Haupteingang Holzmarktstraße
ebenerdig, barrierefrei
Toilettenanlagen für Damen und Herren
separates Behinderten-WC

Sanitärbereich



Spreeterrasse & Außenbereiche





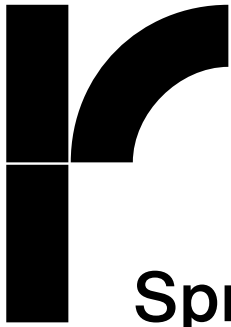
Spree Terrasse & Außenbereiche



© radiatsystem

© Phil Dera

© Phil Dera



Raum für Veranstaltungen
Halle
Saal

Foyer
Spreeterrasse & Außenbereiche
Ateliers

Kubus
Deck
Studios

Leistungen
Information
Grundrisse

Spreeterrasse & Außenbereiche

Wasserlage, Südseite: Die großzügigen Außenflächen des Radialsystems sind wie geschaffen für Sommerfeste, Barbecue-Buffets oder als Outdoor-Lounge-Bereich im Rahmen einer größeren Veranstaltung – spektakuläre Sonnenuntergänge inklusive!

Die Spreeterrasse mit den angrenzenden Grünflächen bietet außerdem Platz, um mit Pavillons oder Galazelten unsere Räumlichkeiten zu ergänzen und zu erweitern.

Der 42 m lange, hauseigene Bootsanleger ermöglicht einen direkten Zugang vom Wasser, wenn Sie Ihren Gästen eine außergewöhnliche An- oder Abreise bieten, einen Bootsausflug in das Rahmenprogramm Ihrer Veranstaltung integrieren oder einen besonderen Workshop-Raum auf einem Schiff nutzen möchten.

Spreeterrasse

Grundfläche	ca. 450 m ²
Maße	ca. 45 m x 10 m
Lage / Zugang	Südseite / Zugang über Foyer, Außenbereiche und über den Wasserweg, eingeschränkt barrierefrei aufgrund der historischen Pflasterung
Bestuhlungsvarianten	Sommerbestuhlung entlang der Spree: 20 Tische à 6 Pax Stehempfang: bis max. 400 Pax
Bootsanleger	48 Meter zugelassen für alle üblichen Fahrgastschiffe als Lounge-Bereich oder für zusätzliche Sommerbestuhlung
Grünfläche	Sommerbestuhlung
Strom	Schuko / 16 und 32 Ampère
Bodenbelag	Historische Pflasterung
Sanitärbereich	Toilettenanlagen Damen und Herren, separates Behinderten-WC (im Foyer)



Ateliers





Raum für Veranstaltungen
Halle
Saal

Foyer
Spreeterrasse & Außenbereiche
Ateliers

Kubus
Deck
Studios

Leistungen
Information
Grundrisse

Ateliers

Im 1. Obergeschoss des Neubauflügels befinden sich fünf helle Ateliers mit einer Größe von 13-42 m². Sie können einzeln oder zusammenhängend genutzt werden und sind vielseitig geeignet als Workshop-Räume, für Besprechungen oder Interviews, als Produktionsbüros, als Backstage-Bereich oder für das Crew-Catering.

Grundfläche	ca. 230 m ²
Atelier A	ca. 42 m ²
Atelier B	ca. 13 m ²
Green Room	ca. 36 m ²
Atelier C	ca. 13 m ²
Atelier D	ca. 30 m ²
Zugang	Haupttreppenhaus und Aufzug separates Treppenhaus
Sanitärbereich	2 Toiletten sowie ein Duschaum mit 6 offenen Duschen und 2 Kabinenduschen



Kubus





Kubus

Raum für Veranstaltungen
Halle
Saal

Foyer
Spreeterrasse & Außenbereiche
Ateliers

Kubus
Deck
Studios

Leistungen
Information
Grundrisse

Der zweigeschossige Kubus im Neubaubereich besticht durch seine transparente Struktur und den beeindruckenden Ausblick in alle Richtungen. Eine zusätzliche, über eine Wendeltreppe erschlossene Galerieebene eröffnet eine Deckenhöhe von über sechs Metern, die dem Raum mit einer Grundfläche von nur 50 m² eine besondere Großzügigkeit verleiht, ohne ihm seinen intimen Charakter zu nehmen.

Der Kubus eignet sich gleichermaßen für exklusive Meetings wie für Workshops oder Pressekonferenzen.

Grundfläche	ca. 50 m ²
Höhe	6,37 m (vorderer Bereich)
Lage / Zugang	2. OG / 3. OG (Galerie) Haupttreppenhaus und Fahrstuhl
Bestuhlungsvarianten	Stehempfang: 50 Pax Reihenbestuhlung: 40 Pax Parlamentarische Bestuhlung: 26 Pax
Strom	Schuko
Sanitärbereich	WC mit direktem Zugang vom Kubus



Deck





Raum für Veranstaltungen
Halle
Saal

Foyer
Spreeterrasse & Außenbereiche
Ateliers

Kubus
Deck
Studios

Leistungen
Information
Grundrisse

Deck

On top das Deck: Eine 400 m² große Freiterrasse im 3. Obergeschoss des Hauses bietet einen wunderschönen Ausblick aufs Wasser und ein schützendes Dach über dem Kopf. Das Deck ist von zwei Seiten aus über Treppen zugänglich und eignet sich für exklusive Empfänge, kleinere Dinner oder als sommerlicher Workshop-Raum im Rahmen einer Konferenz.

Grundfläche	ca. 350 m ²
Maße	ca. 22 m x 16 m
Lage / Zugang	3. OG / zwei separate Treppenhäuser sowie zwei Fahrstühle, nicht barrierefrei
Bestuhlungsvarianten	Stehempfang: 100 Pax Reihenbestuhlung: 100 Pax Gesetztes Essen: 100 Pax (10er Tische)
Strom	Schuko / 16 und 32 Ampère
Bodenbelag	Holzdielung (Bankirai)
Sanitärbereich	Toilettenanlagen Damen und Herren (im EG / Foyer)



Studios



© Phil Dera





Raum für Veranstaltungen
Halle
Saal

Foyer
Spreeterrasse & Außenbereiche
Ateliers

Kubus
Deck
Studios

Leistungen
Information
Grundrisse

Studios

In den beiden obersten Etagen des südseitigen Neubauflügels befinden sich drei großzügige Studios, die durch ihre Glasfronten sowohl bei Tag als auch bei Nacht einen spektakulären Ausblick auf die Spree und über die Skyline Berlins bieten.

Das Studio A belegt mit 400 m² Fläche das gesamte 5. Obergeschoss. Die Studios 1 und 2 im 4. Obergeschoss sind jeweils 200 m² groß und durch Türen miteinander verbunden, jedoch über zwei verschiedene Treppenhäuser und Fahrstühle auch unabhängig voneinander nutz- und begehbar.

Alle Studios können auf Wunsch verdunkelt werden. Eine vorgesetzte Glaslamellenfront schützt vor zu direkter Sonneneinstrahlung. Studio 1 verfügt darüber hinaus über einen von einer Nische abgehenden Balkon in südwestlicher Richtung. Studio A wird regelmäßig als Probenraum genutzt und ist daher nur auf Anfrage verfügbar.



Studios 1

Raum für Veranstaltungen
Halle
Saal

Foyer
Spreeterrasse & Außenbereiche
Ateliers

Kubus
Deck
Studios

Leistungen
Information
Grundrisse

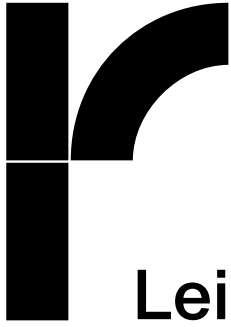
2

Grundfläche 196 m²
Höhe 2,85 m (unterhalb der Deckenträger 2,77 m)
Lage / Zugang 4. OG / Treppenhaus und Aufzug
Bestuhlungsvarianten Stehempfang: 100 Pax
Reihenbestuhlung: 100 Pax
Parlamentarische Bestuhlung: 80 Pax
Besonderheit durchgehende Fensterfront mit Blick auf die Spree
Strom Schuko / 32 Ampère
Bodenbelag Polierter Gussasphalt (schwarz)
Sanitärbereich Sanitäranlage mit WC und Dusche, direkter Zugang aus dem Studio

Grundfläche 196 m²
Höhe 2,85 m (unterhalb der Deckenträger 2,77 m)
Lage / Zugang 4. OG / Treppenhaus und Aufzug
Bestuhlungsvarianten Stehempfang: 100 Pax
Reihenbestuhlung: 100 Pax
Parlamentarische Bestuhlung: 80 Pax
Besonderheit durchgehende Fensterfront mit Blick auf die Spree
Strom Schuko / 32 Ampère
Bodenbelag Holzschwingboden, schwarz abgedeckt
Sanitärbereich Sanitäranlage mit WC und Dusche, direkter Zugang aus dem Studio

A

Grundfläche 394 m²
Höhe 2,85 m (unterhalb der Deckenträger 2,77 m)
Lage / Zugang 5. OG / zwei Treppenhäuser und zwei Aufzüge
Bestuhlungsvarianten Stehempfang: 100 Pax
Reihenbestuhlung: 100 Pax
Parlamentarische Bestuhlung: 100 Pax
Besonderheit durchgehende Fensterfront mit Blick auf die Spree
Strom Schuko / 32 Ampère
Bodenbelag Holzschwingboden, schwarz abgedeckt
Sanitärbereich zwei Sanitäranlagen mit WC und Dusche, direkter Zugang aus dem Studio



Raum für Veranstaltungen
Halle
Saal

Foyer
Spreeterrasse & Außenbereiche
Ateliers

Kubus
Deck
Studios

Leistungen
Information
Grundrisse

Leistungen

Wir stehen Ihnen mit unserem gesamten Team und Equipment zur Verfügung: Technik, Catering, Ausstattung und Personal – Sie erhalten alles aus einer Hand und profitieren so von unserer Erfahrung und perfekt eingespielten Abläufen. Genauso gerne und engagiert unterstützen wir Sie aber auch ausschließlich da, wo Ihrerseits noch Lücken zu füllen sind. Oder Sie mieten lediglich unsere Räume an und bringen alles Weitere mit.

Technik

Ob leerer Raum oder aufwendiges Multimedia-Konzept: Wir realisieren Ihre Veranstaltung auf höchstem Niveau. Im Radialsystem steht Ihnen nicht nur eine umfassende technische Ausstattung zur Verfügung, sondern auch unser hochqualifiziertes Technik-Team, das seine Erfahrung und Kreativität aus der gesamten Bandbreite unserer Produktionen in die Umsetzung Ihrer Veranstaltung mit einbringt.

Catering

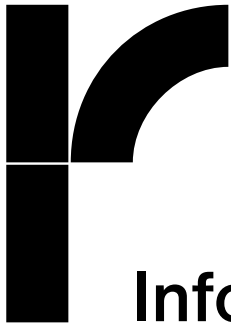
Vom liebevoll gestalteten Lunch-Buffer über große Empfänge bis zum gesetzten Gala-Dinner: Unser bio-zertifizierter Caterer Organiced Kitchen kombiniert traditionelle Zubereitungsmethoden mit Ansätzen der avantgardistischen Küche und garantiert Ihnen eine hochwertige gastronomische Begleitung Ihrer Veranstaltung – ausschließlich unter Verwendung regionaler Bioprodukte und selbstverständlich mit perfektem Service.

Ausstattung

Ob Empfangs- oder Lounge-Bereich, Catering-, Konferenz- oder Workshop-Setting – wir passen unsere Gegebenheiten Ihrem Bedarf an und stellen auf Wunsch Mobiliar und Dekoration mit qualifizierten Partner*innen zusammen. Mit Pavillons oder Galazelten auf den großzügigen Außenflächen lassen sich unsere Räumlichkeiten auf attraktive Weise ergänzen und erweitern. Für Ihre Garderobe sorgen wir bei kleineren Veranstaltungen im Saal, bei größeren Konferenzen oder Festen in einem Garderobenzelt.

Personal

Auf Wunsch übernehmen wir alle Service-Leistungen rund um Ihre Veranstaltung oder ergänzen Ihr Team in einzelnen Bereichen mit unserem Personal – freundlich, engagiert und kompetent.



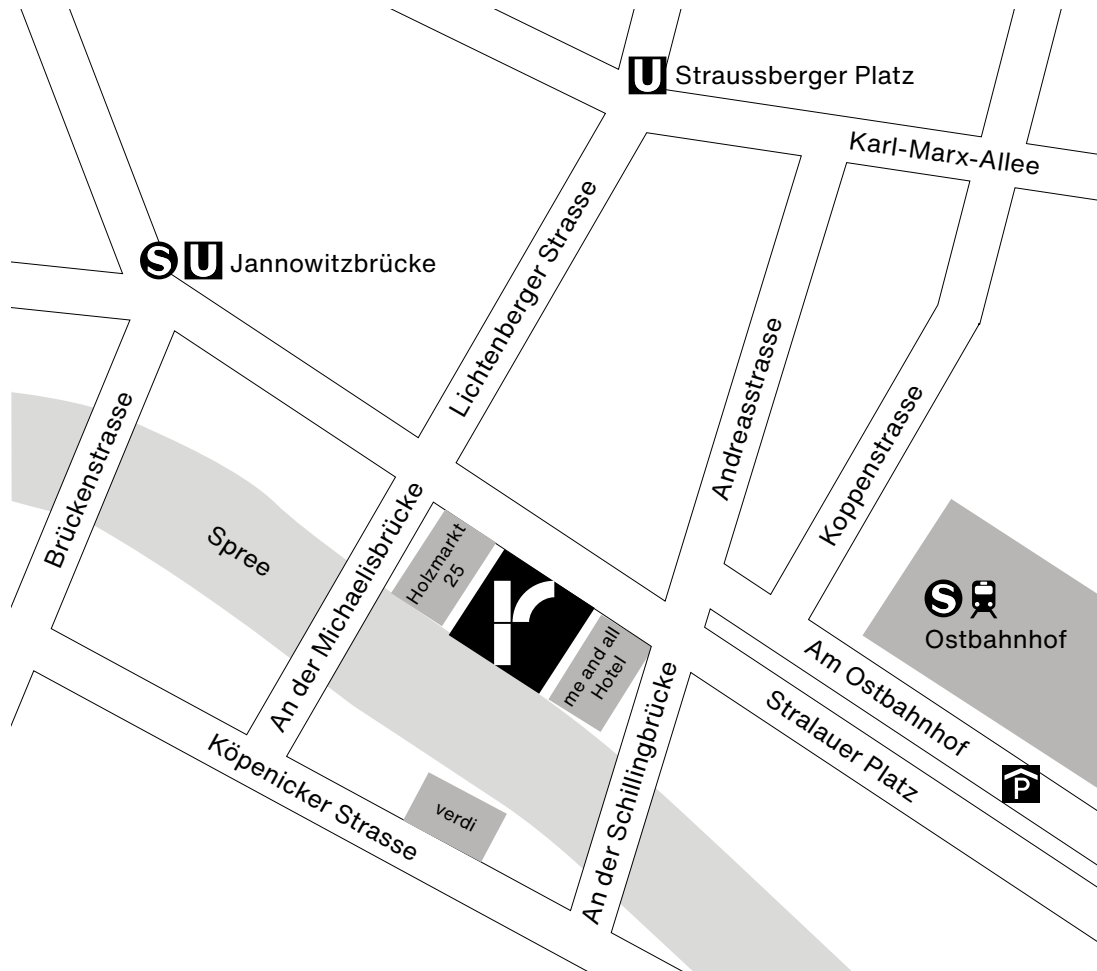
Raum für Veranstaltungen
Halle
Saal

Foyer
Spreeterrasse & Außenbereiche
Ateliers

Kubus
Deck
Studios

Leistungen
Information
Grundrisse

Information



Anfahrt

Radialsystem
Holzmarktstraße 33
10243 Berlin

Erreichbarkeit per ÖPNV

Das Radialsystem ist per S-Bahn, Bus, Regionalbahn und Fernverkehr über den Ostbahnhof zu erreichen. Der Fußweg vom Ostbahnhof beträgt ca. 5 Minuten.

Parken

Auf dem Gelände des Radialsystems befinden sich bis zu sechs Parkplätze. Weitere Parkmöglichkeiten finden Sie am Ostbahnhof.

Barrierefreiheit

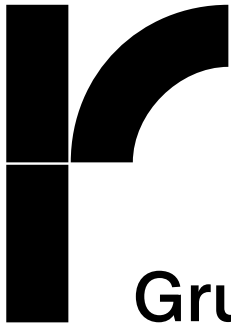
Der barrierefreie Zugang zu allen Veranstaltungsräumen (mit Ausnahme des Decks) ist im Radialsystem gewährleistet. Im Foyer befindet sich ein behindertengerechtes WC. Das Radialsystem wurde 2017 evaluiert und als „teilweise barrierefrei für Menschen mit Gehbehinderungen“ zertifiziert. Den Prüfbericht mit detaillierten Informationen schicken wir Ihnen gern zu.

Kontakt

Wir freuen uns auf Ihre Anfrage und beraten Sie gerne in einem persönlichen Gespräch.

Jonas Steckel (Leitung)
Stefanie Herrmann
Lucie von Treskow

Sie erreichen uns telefonisch unter +49 (0)30 288 788 533 oder per E-Mail unter vermietung@radialsystem.de.



Raum für Veranstaltungen
Halle
Saal

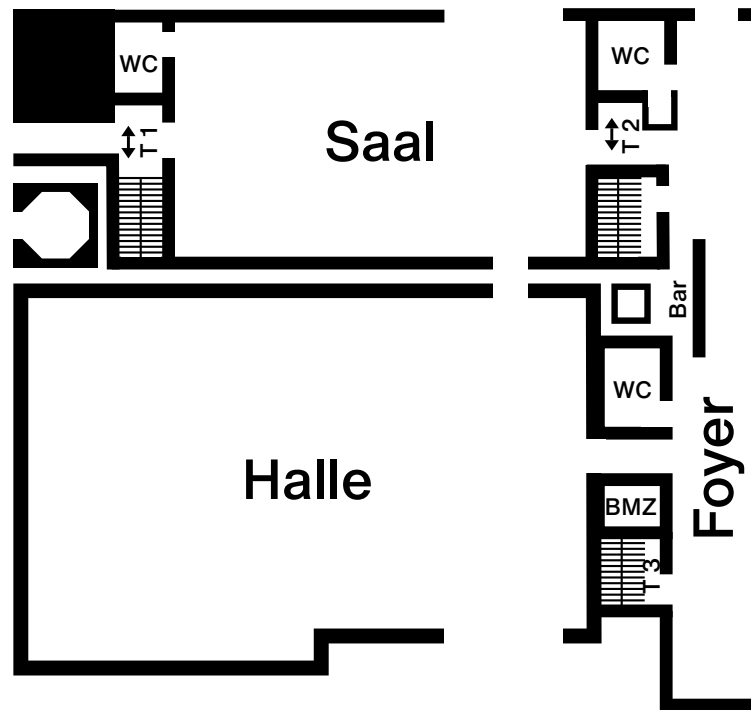
Foyer
Spreeterrasse & Außenbereiche
Ateliers

Kubus
Deck
Studios

Leistungen
Information
Grundrisse

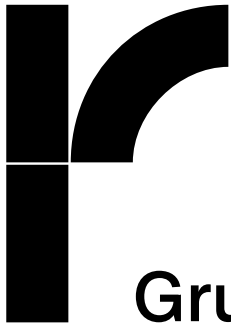
Grundrisse

Erdgeschoss: Foyer, Saal und Halle



1. Etage : Ateliers





Raum für Veranstaltungen
Halle
Saal

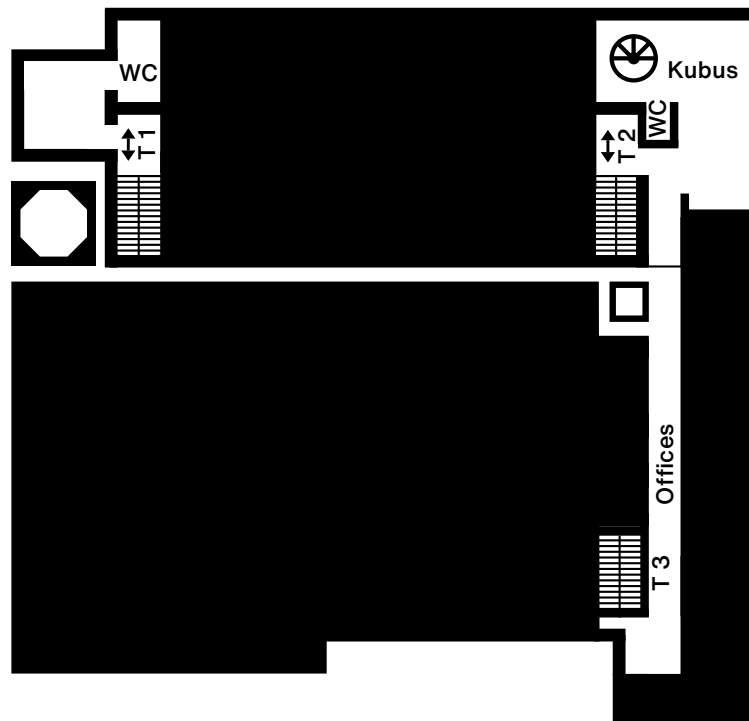
Foyer
Spreeterrasse & Außenbereiche
Ateliers

Kubus
Deck
Studios

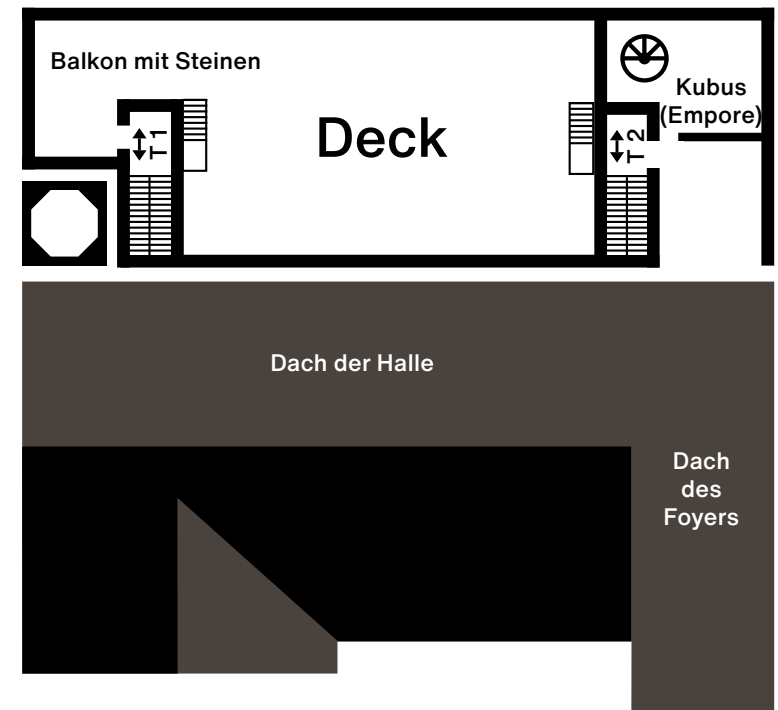
Leistungen
Information
Grundrisse

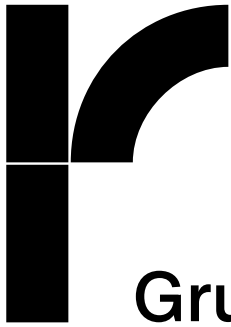
Grundrisse

2. Etage: Kubus und Büro



3. Etage: Deck und Kubus





Raum für Veranstaltungen
Halle
Saal

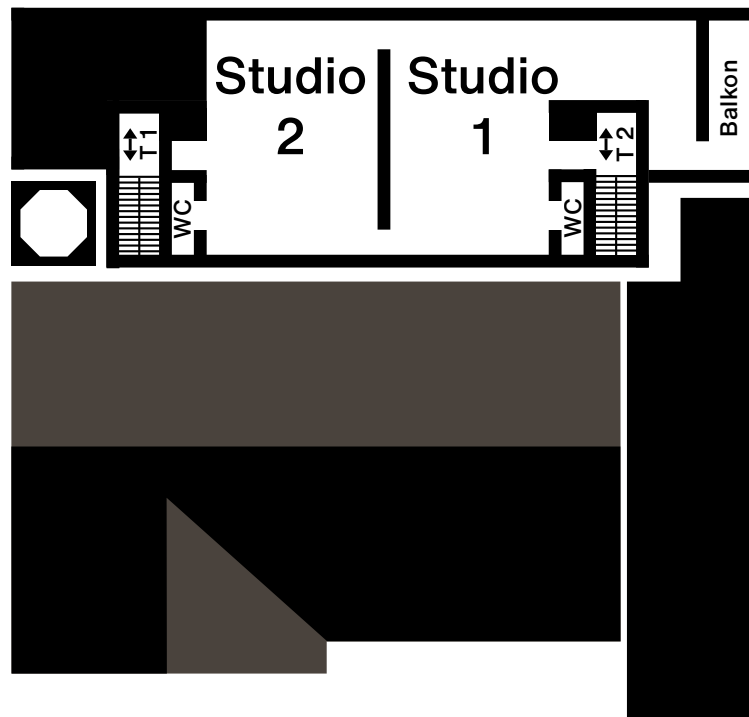
Foyer
Spreeterrasse & Außenbereiche
Ateliers

Kubus
Deck
Studios

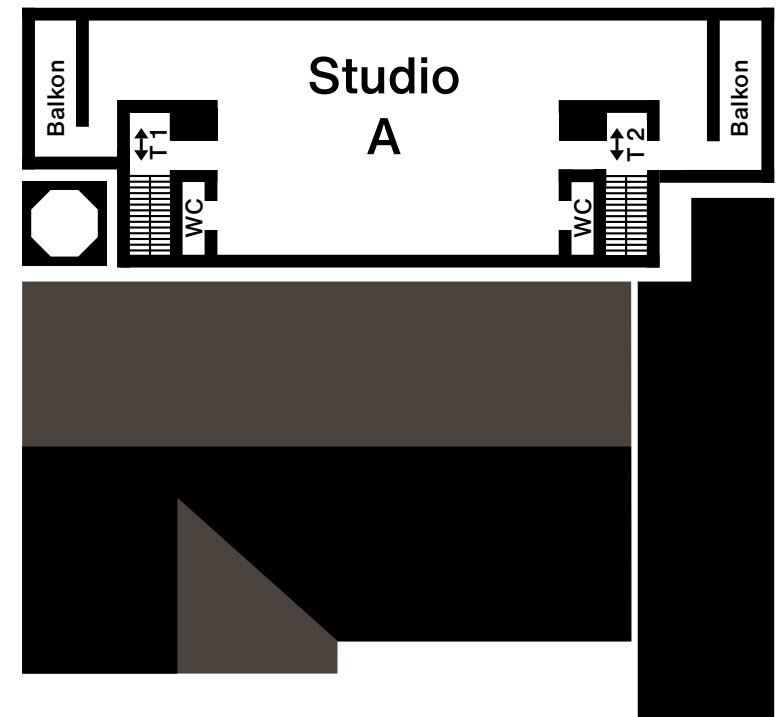
Leistungen
Information
Grundrisse

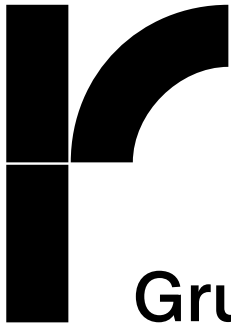
Grundrisse

4. Etage: Studio 1 und 2



5. Etage: Studio A





Grundrisse

Querschnitt

Raum für Veranstaltungen
Halle
Saal

Foyer
Spreeterrasse & Außenbereiche
Ateliers

Kubus
Deck
Studios

Leistungen
Information
Grundrisse

